

PLATAFORMAS ARTICULADAS DIESEL



# A18 JRTD PLUS



# AIRO

SAFELY, HIGHER.

 MADE IN ITALY

## PRESTACIONES

Mejor acceso a las zonas de trabajo más críticas gracias a la altura, el alcance y la grande plataforma de trabajo con doble capacidad.

## VENTAJAS

Eficiente tracción a las cuatro ruedas y al eje direccional, con motor diésel de fase V sin filtro.

## VALORES AÑADIDOS

40 años de experiencia en diseño y fabricación son una garantía de fiabilidad y durabilidad.

→ 1,8m opt. 2,4m

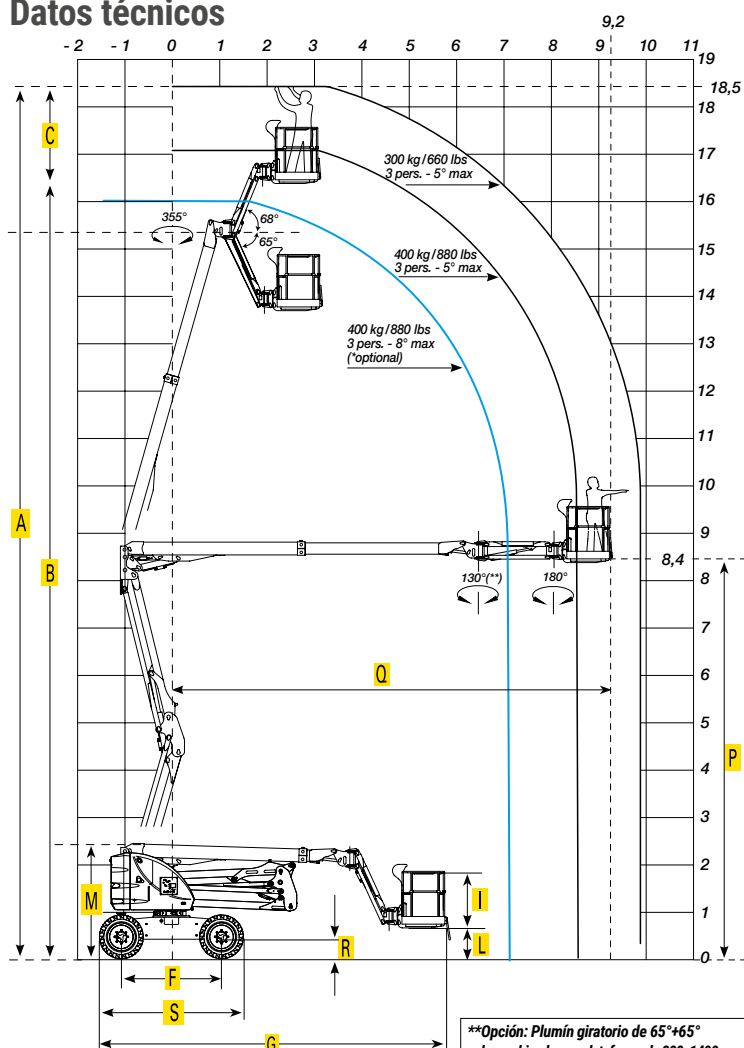


→ 0,9m 400kg

OPCIÓN **TRABAJA HASTA 8° DE INCLINACIÓN**  
MANTENIMIENTO EN TÚNELES Y ALUMBRADO PÚBLICO

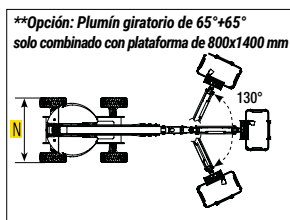


## Datos técnicos



A	18450	M	2410/2800*
B	16450	N	2200
C	2000	P	8460
F	2100	Q	9200
G	7075/5700*	R	400
I	1100	S	3020
L	700		

(\*) posición de transporte



### ESPECIFICACIONES TÉCNICAS A18JRTD PLUS

Capacidad total / N. max personas	kg	300 (400) / 3
Altura máxima de trabajo	m	18,45 / max
Extensión máxima de trabajo	m	9,8
Rotación de la turreta	°	355° no continua
Rotación de la plataforma	°	90°+90°
Dimensiones plataforma	mm	900x1800
Alimentación	-	Diesel YANMAR 3TNV80F-SDSA 18,8kW
Batería	V/Ah	Starter 12-135
Velocidad de desplazamiento (rápida) (velocidad/seguridad)	km/h	5,0/0,6
Inclinación (trasv. / longitudinal)	°	5*
Pendiente superable	%	40
Radio interno y externo de curvatura	m	2,1 / 3,8
Tipo de neumáticos y dimensiones	mm	Ø 920x330 negro
Peso total	kg	8530

## Distribuidor



## Equipamiento Estándar

- Transmisión hidrostática de alta eficacia en circuito cerrado mediante transmisión mecánica
- Eje oscilante, tracción 4WD / 4WS
- Bloqueo manual de diferencial
- Controles simultáneos proporcionales
- Claxon, cuentahoras y inclinómetro
- Capacidad plataforma doble (400 kg / 300 kg) incluyendo 3 personas
- Avisador acústico de movimiento
- Desplazamiento permitido a la max. altura
- Sistema de control con diagnóstico integrado y controles desde el suelo mediante pantalla táctil (Sistema de control táctil avanzado) con iconos simple e intuitivo.
- Configuración para gestión telemática y almacenamiento de eventos blackbox
- Dispositivo límite de carga en la plataforma
- Plumín (+68° / -65°)
- Plataforma de acero 900 x 1800 mm
- Rotación hidráulica de la plataforma (90°+90°)
- Configuración línea eléctrica 230 V en plataforma
- SENTINEL-Sistema de protección secundaria con indicadores LED intermitentes y alarma sonora
- Declaración de conformidad CE

## Opciones y accesorios

- Plataforma de acero 900 x 2400 mm
- Tapa de protección de la caja de control
- Protección rígida de comandos con almacenamiento y puerta USB
- Maniobras de subida y bajada rápidas para un ascenso y descenso rápidos al operar un solo joystick
- Línea eléctrica de 230 V en plataforma
- Línea eléctrica 230 V en plataforma con interruptor diferencial automático
- Línea de aire/agua en plataforma con enchufe rápido
- Ruedas con garras sin marcar para terreno escabroso
- Plumín giratorio de 130° (solo combinado con plataforma de 800 x 1400)
- Kit de gestión de la flota
- Motor DIESEL 24kW con filtro DPF (YANMAR 3TNV88C)
- Generador hidráulico 3kVA 230V 50Hz
- **Opción 8\*\*** (excluye la opción Plumín giratorio)

\* El mantenimiento del alumbrado público y de los túneles es más fácil en una pendiente de 8° hasta una altura máxima de 15 m (dentro de los 5° hasta la altura máxima de trabajo)