

NACELLES ARTICULÉES DIESEL

# A18 JRTD PLUS



**AIRO**  
SAFELY, HIGHER.

 MADE IN ITALY

## PERFORMANCES

Meilleur accès aux zones de travail les plus critiques grâce à la hauteur, le déport, la grande plateforme de travail à double capacité.

## AVANTAGES

Quatre roues motrices efficaces et essieu directeur, avec moteur diesel Stage V sans filtre.

## VALEURS

Plus de 40 ans d'expérience dans la conception et la production sont une garantie de fiabilité et de durabilité.

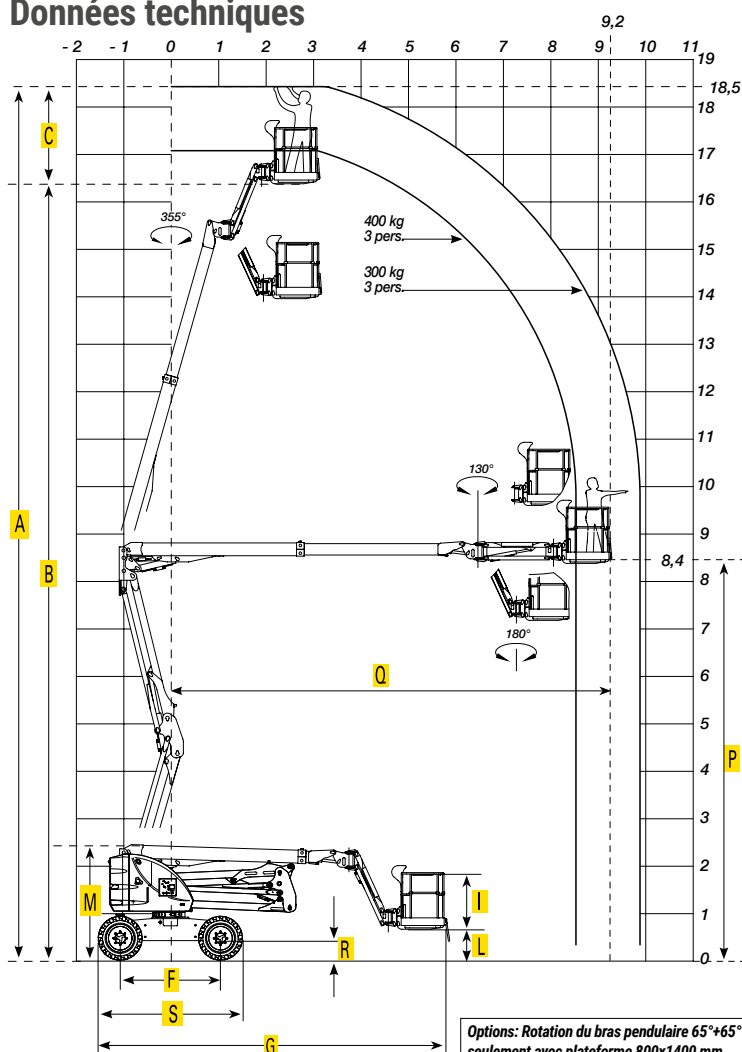
→ 1,8m opt. 2,4m



→ 0,9m

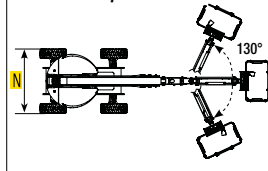
400kg



**Données techniques**


A	18450	M	2410/2800*
B	16450	N	2200
C	2000	P	8460
F	2100	Q	9200
G	7075/5700*	R	400
I	1100	S	3020
L	700		

(\*) position de transport

 Options: Rotation du bras pendulaire 65°+65°  
 seulement avec plateforme 800x1400 mm

**Equipement Standard**

- Transmission hydrostatique en circuit fermé très efficace par transmission mécanique
- Motricité 4X4X4 (2 essieux directeurs) et essieu oscillant
- Blocage manuel du différentiel
- Mouvements proportionnels simultanés
- Klaxon, compteur horaire et capteur de dévers
- Double capacité en plateforme 400 kg/ 300kg avec 3 personnes
- Avertisseur acoustique des mouvements
- Déplacement possible à la hauteur max.
- Système de contrôle avec diagnostics intégré avec commandes au sol via un écran tactile (Advanced Touch Control System) avec icônes simples et intuitives
- Prédiposition pour la gestion télématique et "boîte noire" de stockage d'événements
- Limiteur de charge de la plateforme
- Bras pendulaire (+68° / -65°)
- Plateforme standard en acier 900 x 1800 mm
- Rotation hydraulique de la plateforme (90°+90°)
- Configuration ligne électrique 230 V en plateforme
- Système de protection secondaire "SENTINEL" avec avertisseur lumineux et sonore
- Déclaration de conformité CE

**Options and accessories**

- Protection du pupitre de commandes
- Protection contrôle ABS avec porte-outils et prise USB de recharge
- Système de montée/descente rapide "Quick-up/down" avec joystick unique
- Ligne électrique 230 V dans la plateforme
- Ligne électrique 230 V dans la plateforme avec disjoncteur
- Ligne air/eau dans la plateforme avec couplage rapide
- Pneus tout terrain anti-marquants
- Rotation du bras pendulaire 130° (seulement avec plateforme 800 x 1400)
- Plateforme en acier 900 x 2400 mm
- Kit gestion de flotte
- Moteur DIESEL 24kW avec filtre DPF (YANMAR 3TNV88C)
- Générateur hydraulique 3KVA 230V 50Hz
- Option 8\*\*

**CARACTÉRISTIQUES TECHNIQUES**
**A18JRTD PLUS**

Capacité maximale et N.max de personnes	kg	300 (400)/ 3
Hauteur max de travail / Déplacement	m	18,45 / max
Déport. Max. de travail	m	9,8
Rotation tourelle	°	355° non continue
Rotation plateforme	°	90°+90°
Dimensions plateforme	mm	900x1800
Alimentation	-	Diesel YANMAR 3TNV80F-SDSA 18,8kW
Batterie	V/Ah	Starter 12-135
Vitesse de déplacement (sécurité/rapide)	km/h	0,6/5,0
Inclinaison long. / trasv.	°	5*
Pente admissible (machine repliée)	%	40
Rayon de braquage intérieur/extérieur	m	2,1 / 3,8
Dimensions et type de pneus	mm	Ø 300 Solid Air noir
Poids totale	kg	8530

\* **L'entretien de l'éclairage public et des tunnels facilité** dans une pente de 8° jusqu'à une hauteur de travail de 15 m maxi (dans les 5° jusqu'à la hauteur maxi de travail)