

DIESEL ALLRAD-GELENKTELESKOPBÜHNE



A A12-A15 JRTD



AIRO

SAFELY, HIGHER.

MADE IN ITALY

PERFORMANCE

Die große Wendigkeit, Leistung und Vielseitigkeit des Gerätes machen diese Serie besonders geeignet für alle Arten von Bau-, Wartungs- und Installationsarbeiten im Freien.

VORTEILE

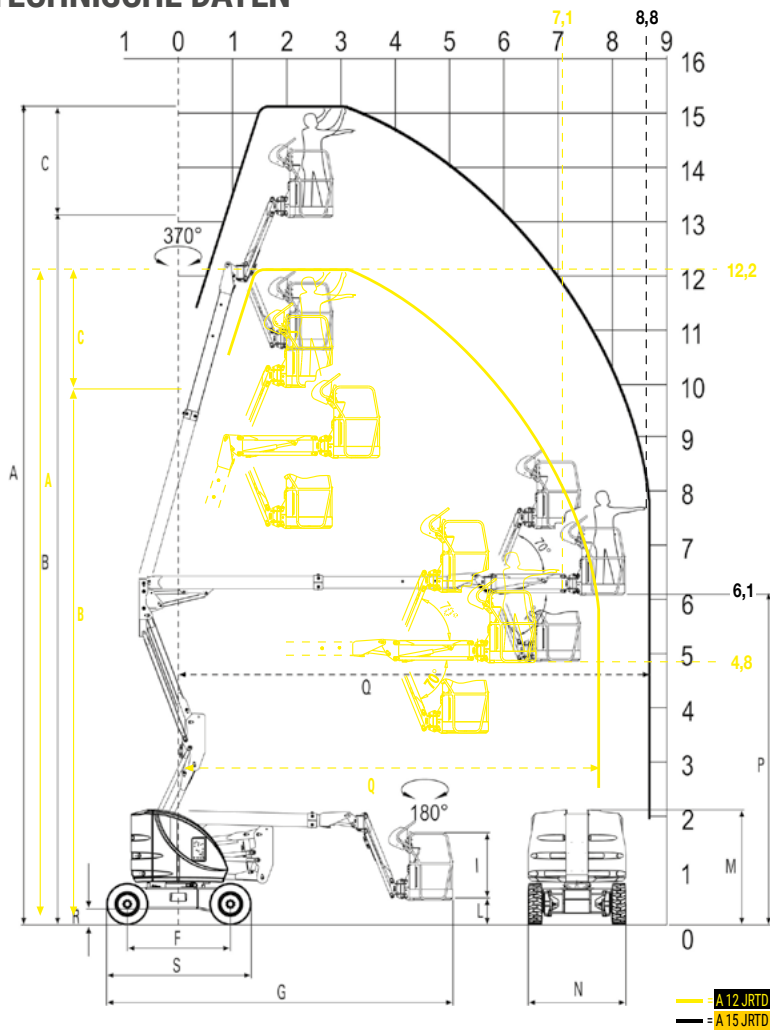
Effizienter Maschinenbetrieb mit reduzierten Emissionen dank effizientem Allradantrieb und Stufe V konformen Dieselmotor.

WERTHALTIGKEIT

40 Jahre Erfahrung in Konstruktion und Fertigung sind eine Garantie für Zuverlässigkeit und Langlebigkeit.



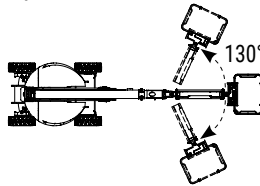
TECHNISCHE DATEN



	A12 JRTD	A15 JRTD	A12 JRTD	A15 JRTD
A	12200	15100	L	480
B	10200	13100	M	2090/2450*
C	2000	2000	N	1800
F	1900	1900	P	4800
G	5600/4000*	6505/4700*	Q	7100
I	1200	1200	R	250
			S	2670

(*) Transportstellung

Optional: Horizontalkorbarm 65°+65°



TECHNISCHES DATENBLATT		A12 JRTD	A15 JRTD
Tragfähigkeit der Plattform/ Max. Personenzahl	kg	230 / 2	230 / 2
max. Arbeitshöhe/ Verfahrbar in maximaler Höhe	m	12,2	15,1
Seitliche Reichweite	m	7,1	8,8
Turmdrehung	°	370°	370°
Hecküberhang	cm	0	0
Korbdrehung	°	90°+90°	90°+90°
Maße des Arbeitskorbes	mm	800x1400	800x1400
Antrieb	-	Yanmar Diesel 3TNV-88 25kW	
Zündbatterie	V/Ah	12/135	12/135
Inhalt Hydrauliktank	l	90	90
Arbeitsdruck	bar	380/250	380/250
Fahrgeschwindigkeit (schnell und Sicherheit)	km/h	6/0,6	6/0,6
Längsneigung / Querneigung	°	4	3,5
Steigfähigkeit	%	38	35
Wenderadius (innen und aussen)	m	1,25/3,60	1,25/3,60
Bereifungsabmessungen	mm	Ø730x230	Ø730x230
Bereifungsart	-	10x16,5	10x16,5
Gesamtgewicht	kg	5800	6630

Tigieffe Srl verfolgt eine Politik der kontinuierlichen Verbesserung seiner Produkte. Die verwendeten Fotos können das Gerät, einschließlich Zubehör und Optionen, darstellen. Die technischen Daten sind indikativ und können ohne vorherige Ankündigung geändert werden. Einige Zubehörteile oder nationale Normen können zu einer Gewichtszunahme führen. Die technischen Daten können je nach nationalen Normen oder durch den Einbau von Sonderausstattungen abweichen.



Standardausstattung

- Hydrostatischer 4-Rad-Antrieb und 2-Rad-Lenkung
- Simultane Proportional-Steuerung.
- Hupe, Betriebsstundenzähler, Bewegungsalarm und Neigungsschalter
- SENTINEL Sekundärschutzsystem mit LED Warnblinkleuchten u. akustischem Alarm
- Verfahrbar in maximaler Höhe
- Diagnostiksystem
- Lastbegrenzer auf dem Korb
- Jib (1,32m +70° / -70°)
- reduzierte Transportabmessungen durch einklappbaren Korbarm
- Stahlkorb 900*1400mm
- Hydraulische Korbdrehung (90° + 90°)
- Turmdrehung 370° (nicht endlos)
- Drehbarer Motorblock für einfachen Wartungszugang
- Schaumgefüllte Geländereifen
- Vorbereitung für 230-V-Stromleitung auf der Plattform
- wassergekühlter, Stage V-konformer Yanmar-Dieselmotor mit FAP
- Telematik-Stecker
- Konformitätserklärung g c €

Optionen und Zubehör

- Schutzkappe f. Korbsteuerpult
- ABS-Steuerpultabdeckung; Werkzeug-Ablage und USB-Ladeanschluss
- Schwenkbarer Korbarm 130°
- 230V Anschluss auf der Plattform
- 230V Anschluss auf der Plattform mit Steckdose und FI-Schutzschalter
- Schnellauf- und Schnellabstiegsmanöver mit einem Joystick
- Hydraulikgenerator 3kVA 230V 50Hz
- Wasser-/Druckluftleitung zum Arbeitskorb
- Flottenmanagement-Kit
- Option Stage III YANMAR-Motor für Exportmärkte